



Immer wissen, was los ist – einen besseren Überblick haben – Datenmanagement mit dem **Summary Server** von VISAPIX

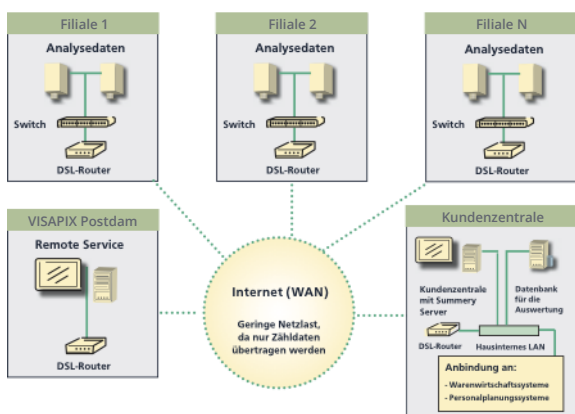
Der **Summary Server** dient der Darstellung und Auswertung der Analyseergebnisse und ermöglicht eine auf die Ansprüche des Kunden angepasste und produktübergreifende Reportgenerierung. Es ist sowohl eine zentrale Auswertung bei vernetzten Systemen möglich, als auch die lokale Auswertung aller angeschlossenen VISAPIX-Analysesysteme.

Die VISAPIX-People Counter Produktfamilie ist als Business Intelligence Tool überall dort einsetzbar, wo das korrekte Zählen von Personen und die zuverlässige Auswertung des Kundenverhaltens für Marketing- und Servicezwecke sowie zur Steigerung der Effizienz unabdingbar sind.

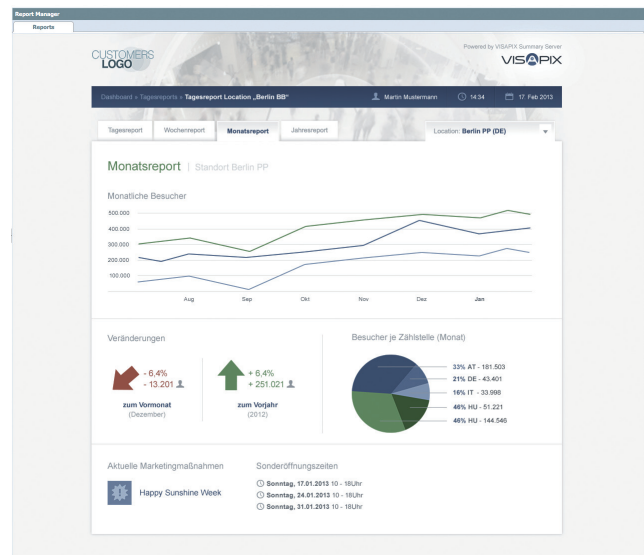
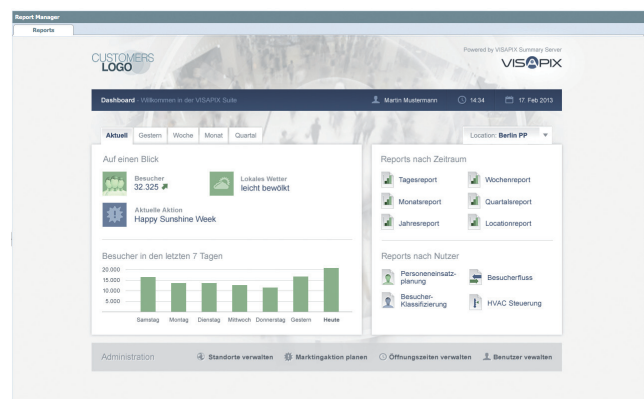
Produkt	Produktbeschreibung
Summary Server	<p>Report-Versand per Email, FTP-Upload oder auch lokal auf Dateisystem. In Abhängigkeit der Leistungsfähigkeit des Datenbankservers sind bis zu 1000 externe oder hausinterne Systeme vernetzbar.</p> <p>Reportingintervalle und Visualisierungsform frei definierbar: z. B. stündlich, wöchentlich oder monatlich, in Form von Tabellen oder Grafiken. Automatischer Versand oder manueller Abruf.</p> <p>Plausibilitätsprüfung: Frei einstellbare Ergebnistoleranzen, Nullzählungsüberwachung.</p> <p>Internet / Intranet Zugang zum Datenbankserver ist erforderlich.</p>
Management Tool (optional)	<p>Verwaltung der Analysedatenbank aller vernetzten Systeme.</p> <p>Administration von Sonderöffnungszeiten und Promotionaktionen.</p> <p>Einbindung von Wetterdaten in die Auswertung.</p>

Systemvoraussetzungen	
System Software	Microsoft Windows XP-SP2, Microsoft Server 2003/2008
Hardware System	PC mind. Intel Pentium IV 2GHz, 512MB RAM. Bildschirmauflösung 1024 x 768.

Filialvernetzung



Report Manager



Systemvoraussetzungen des Datenbankservers

System Software	Microsoft Windows XP SP2
Software	PostgreSQL 8.3